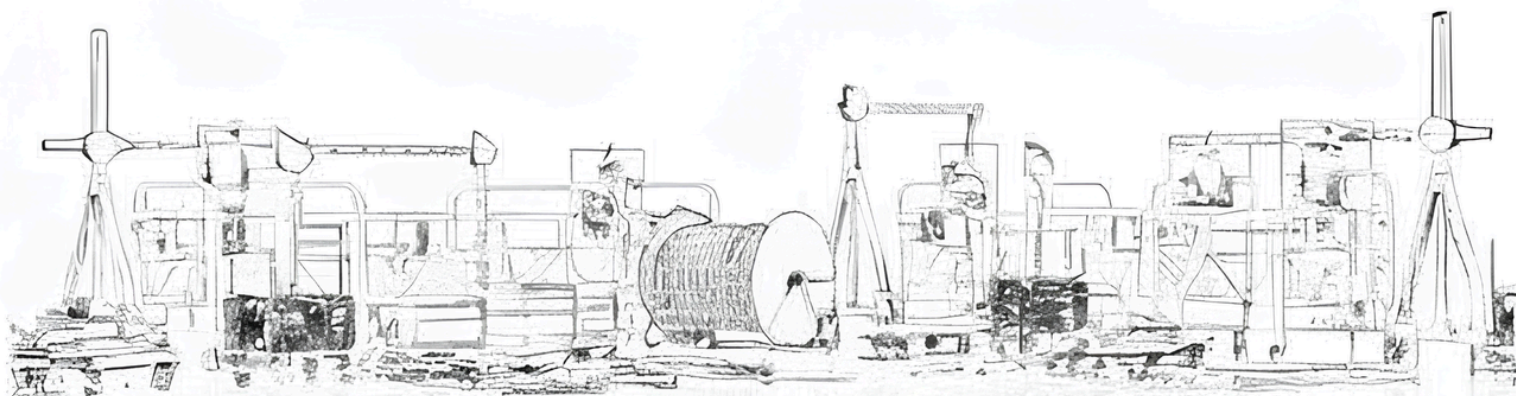




**至尊吊船工程有限公司**

**SUPREME BMU ENGINEERING LIMITED**





**周志豪** 先生  
工程營運總監



## 前言

憑藉多年深耕行業的豐富經驗，至尊吊船工程有限公司已在香港吊船租賃領域中，奠定了穩固的領導地位。我們深厚的實力，體現在超過800部高品質吊船的龐大設備庫、齊全的配套配件，以及一支技術精湛、訓練有素的專業團隊。

我們始終如一，致力於為香港各類型大型工程項目，提供最高效、專業的吊船租賃與安裝服務。無論是挑戰嚴峻的商業樓宇建設，還是要求嚴格的公共工程，我們都能憑藉卓越的靈活性與應變能力，精準滿足客戶的獨特需求，並將安全與效率視為不可妥協的核心準則。

我們的承諾，是為每一位客戶提供最可靠的服務，成為您最信賴的後盾，讓您在項目執行的過程中放心無憂。展望未來，我們將持續洞悉市場先機，不斷突破創新，致力成為您在吊船租賃領域中，不可或缺的卓越夥伴。

SCAN  
ME!







# 公司簡介

## 關於至尊

奠基於安全，成就於專業

### 我們的起點

至尊吊船工程有限公司由一群在吊船工程領域擁有數十年實戰經驗的專家創立。我們察覺到香港的急速發展對建築維護的效率與安全標準提出了前所未有的高要求。為此，我們決心打造一家以「安全至上，服務為尊」為核心理念的專業公司，為香港的每一座建築提供最穩固可靠的高空作業支持。

### 使命與願景

#### 使命：

憑藉我們頂尖的設備、精湛的技術與不懈的努力，為客戶提供高效率的吊船解決方案，守護每一位高空工作者的安全。

#### 願景：

成為香港建築業界最受信賴的吊船服務夥伴，以創新技術引領行業發展，持續為城市建設貢獻力量。



# 我們的服務

吊 船 設 計

Gondola design services

吊 船 租 賃

Gondola rental services

吊 船 安 裝

Gondola installation services

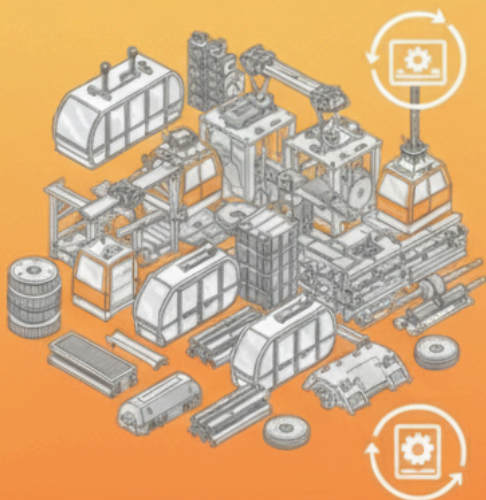
吊 船 維 修

Gondola repair services

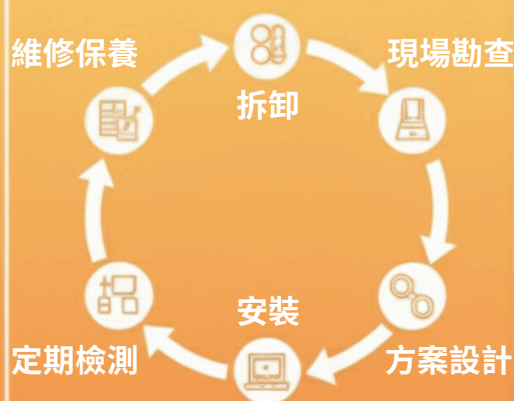
吊 船 保 養

Gondola maintenance services

超過  
吊船 800 部



## 一站式專業服務



資深工程人員團隊





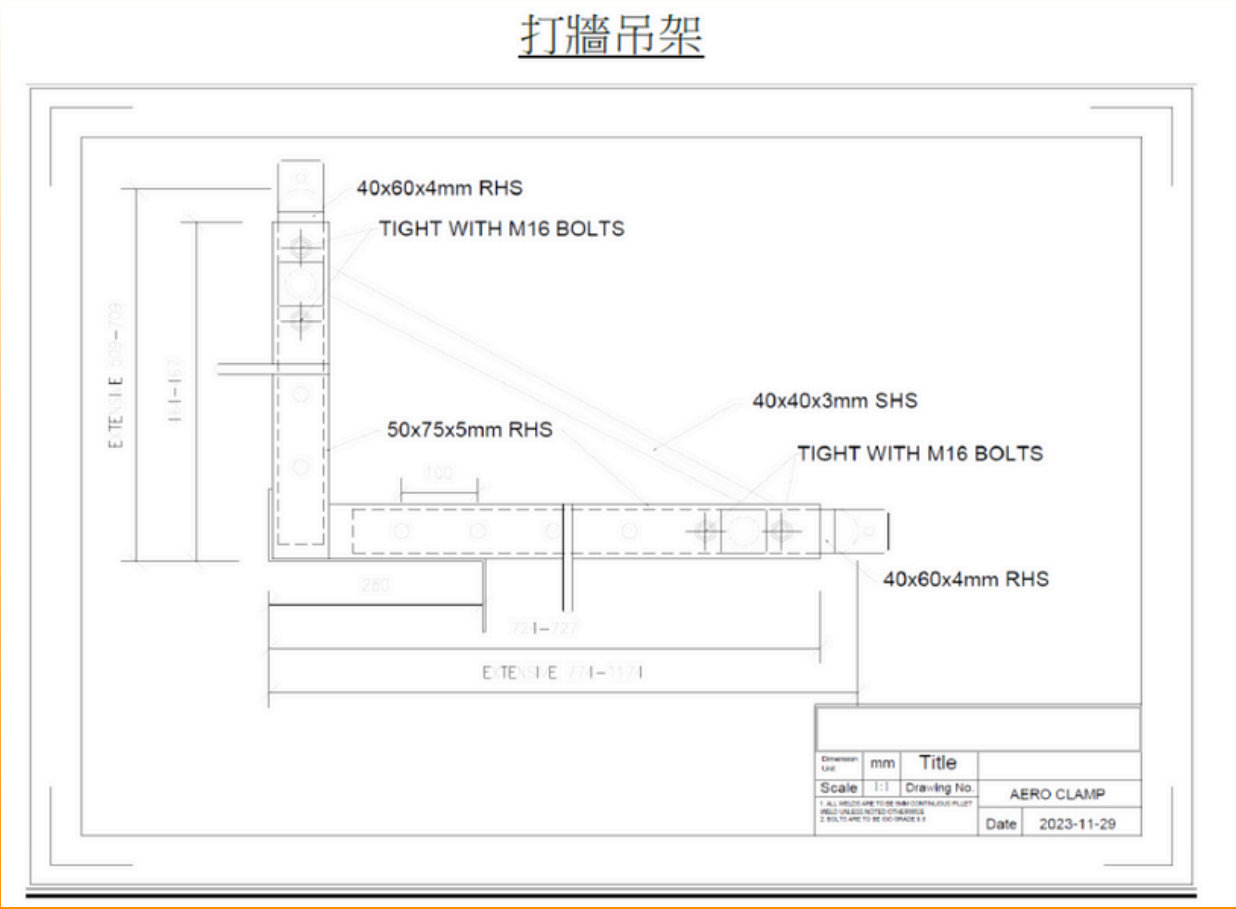
## 我們的產品：吊船結構

我們的吊船系統採用堅固耐用的材料和精密的工程設計，確保在各種建築環境下的穩定性和可靠性。主要結構包括：

- 安全鎖：確保吊船在操作過程中的穩定性與安全性。
- 摩打：提供平穩且強勁的升降動力。
- 自動調平供電控制器：精確控制吊船的運行安全，保障電力供應的穩定性。
- 底板：堅固的作業平台，為操作人員提供安全的工作空間。
- 頭尾吊架：支撐整個吊船結構，確保平衡。
- 圍欄：提供全面的安全防護，防止人員墜落。

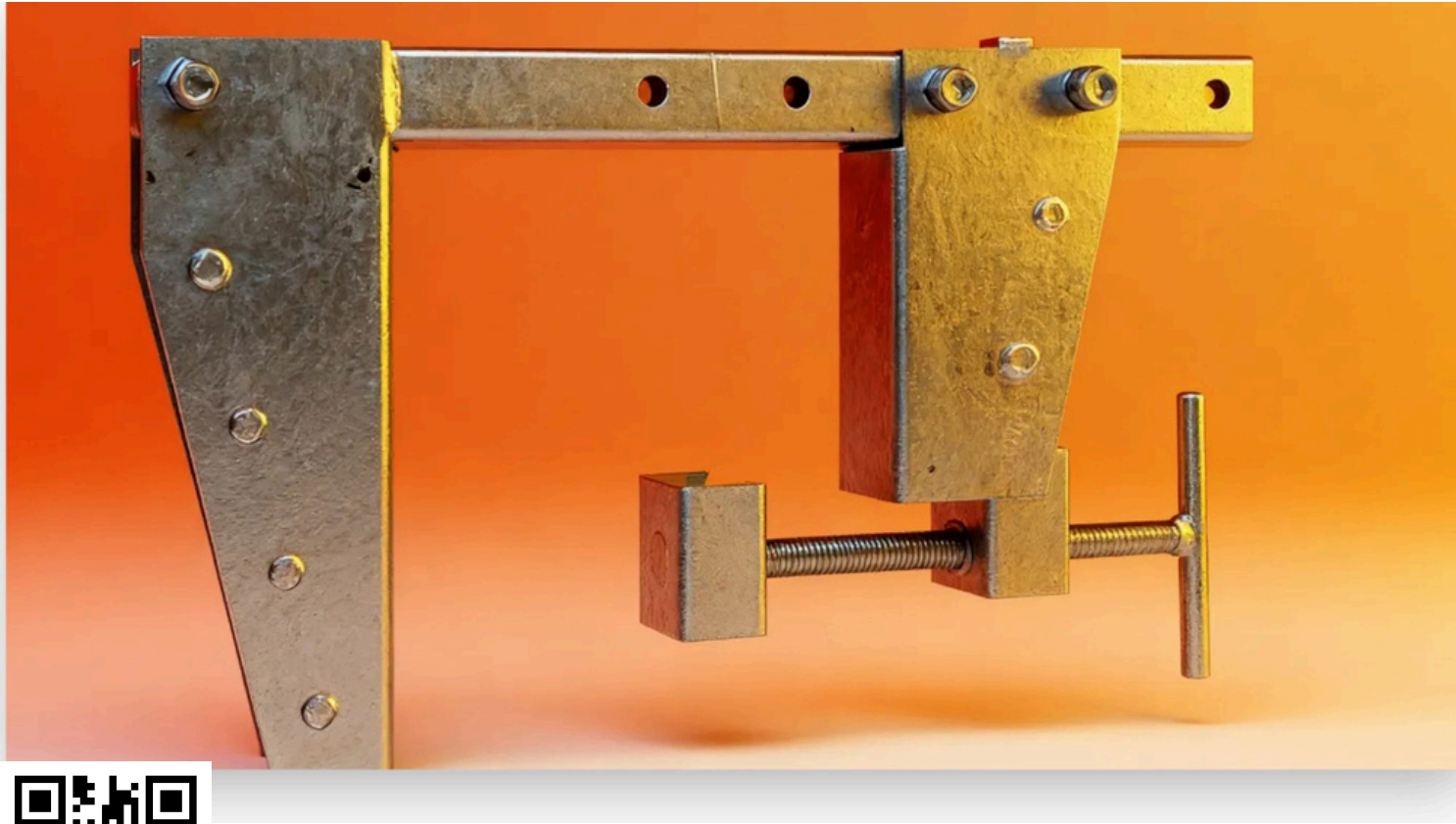
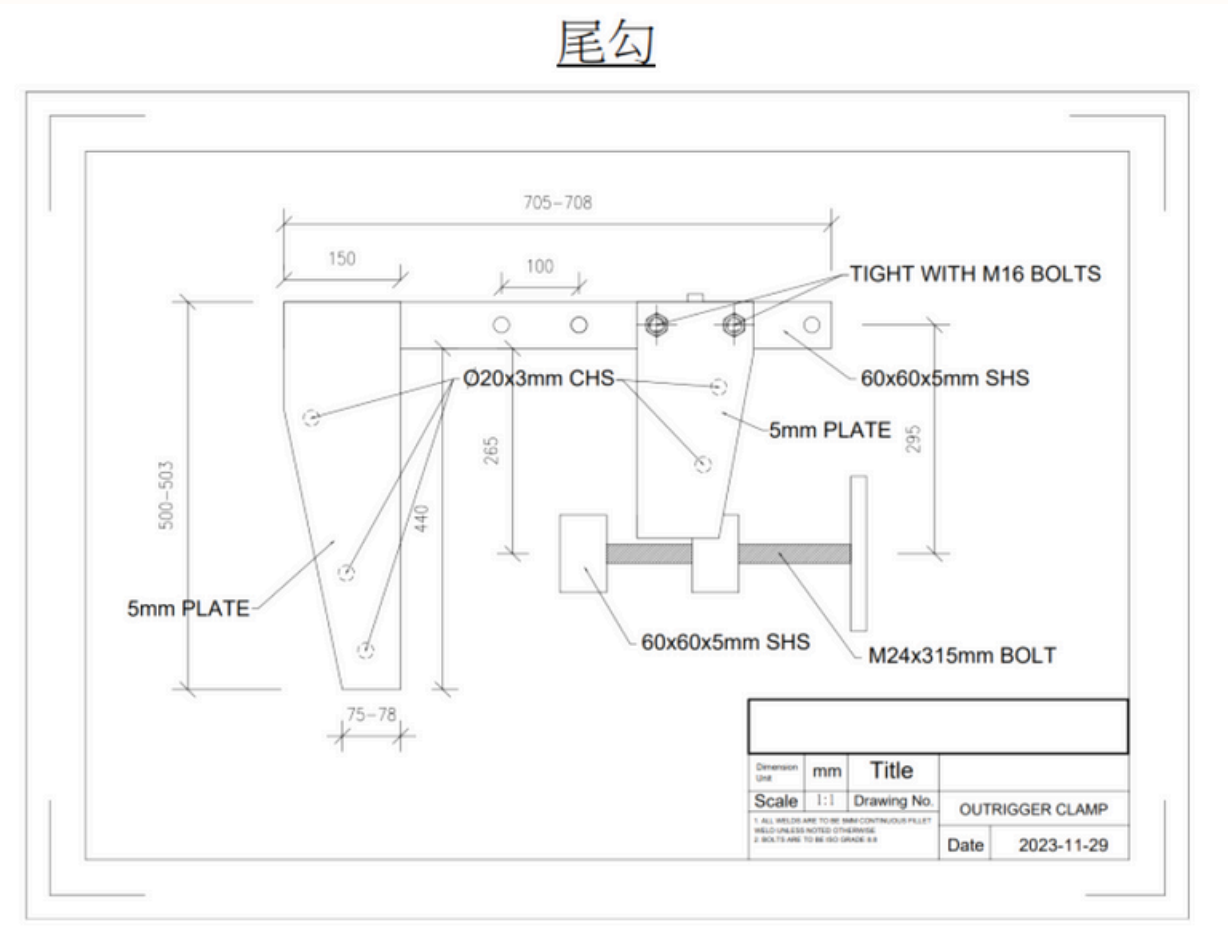


# 打牆吊架



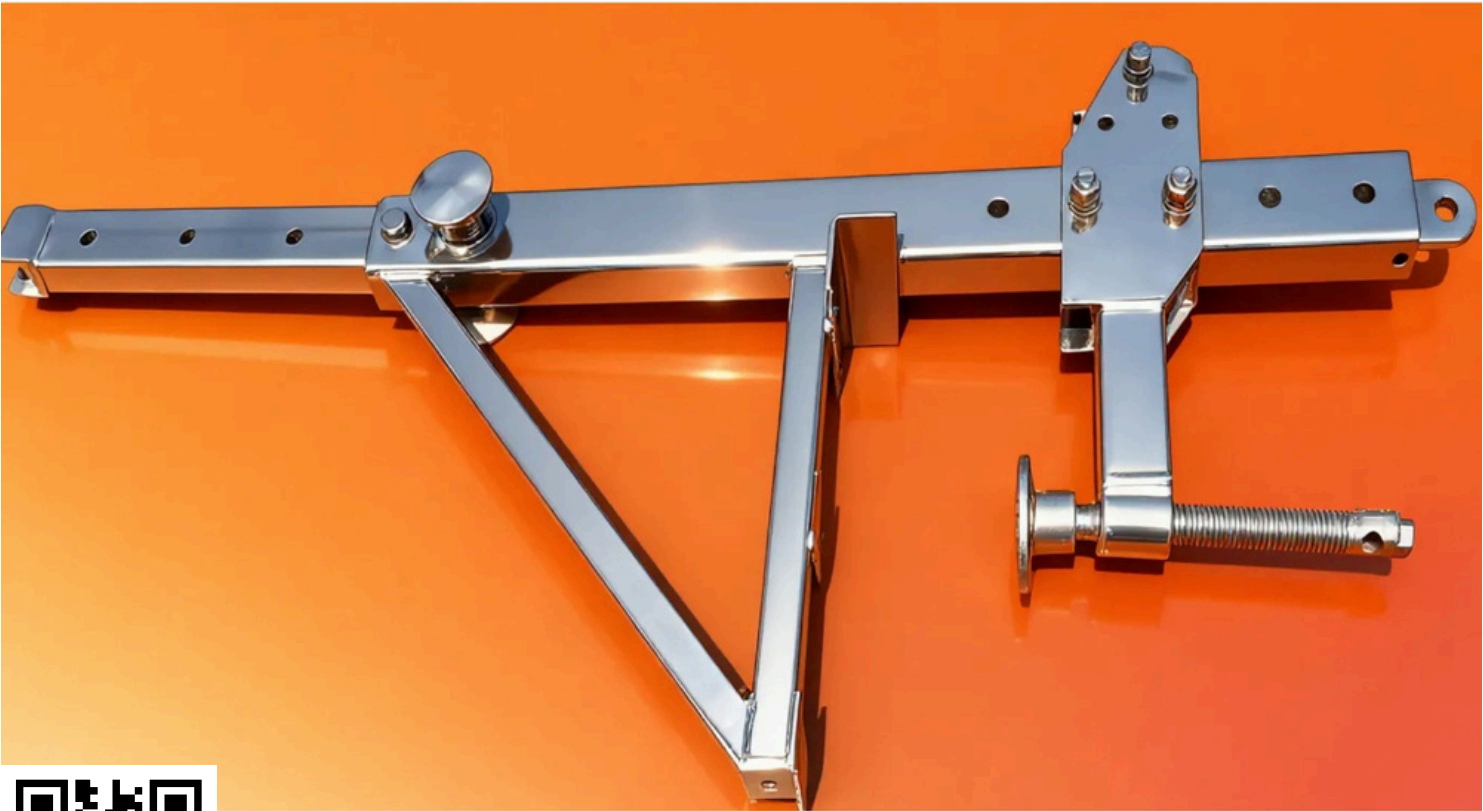
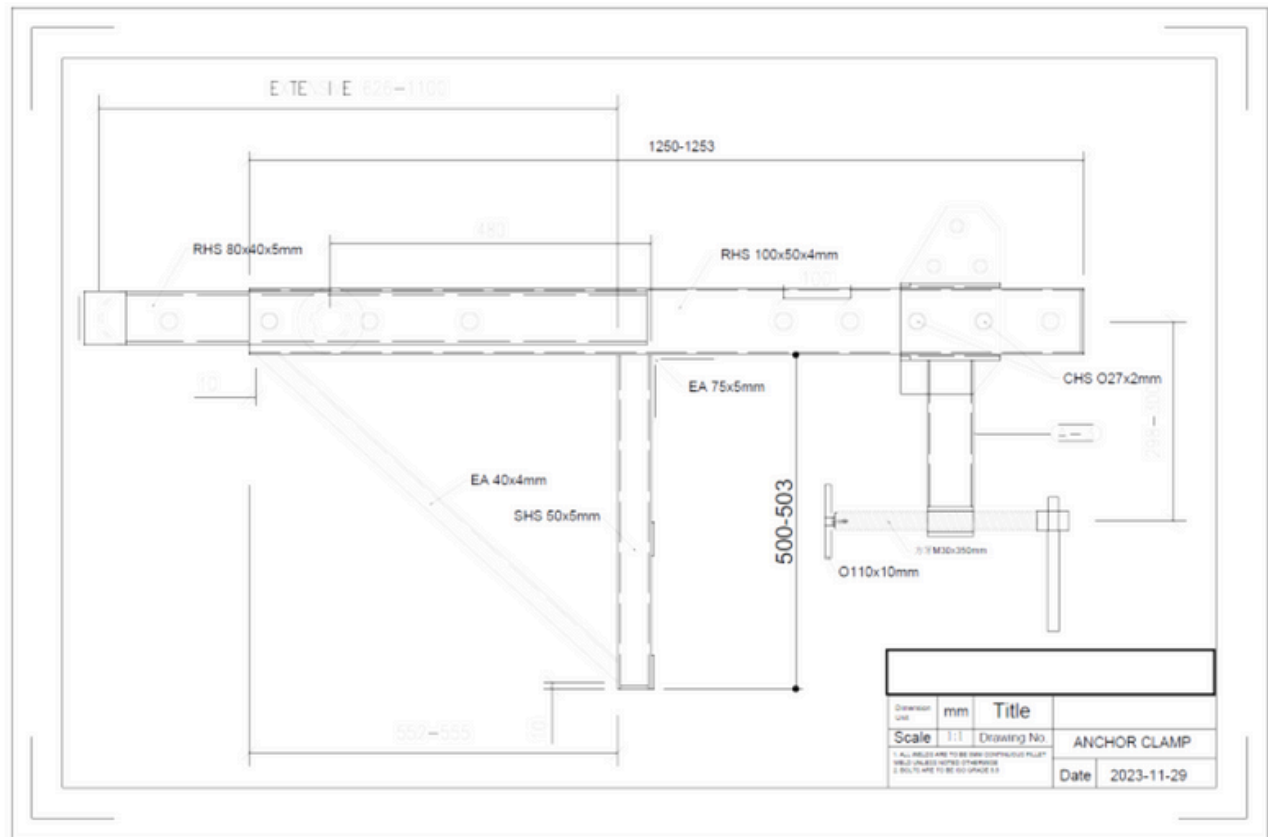


尾 勾



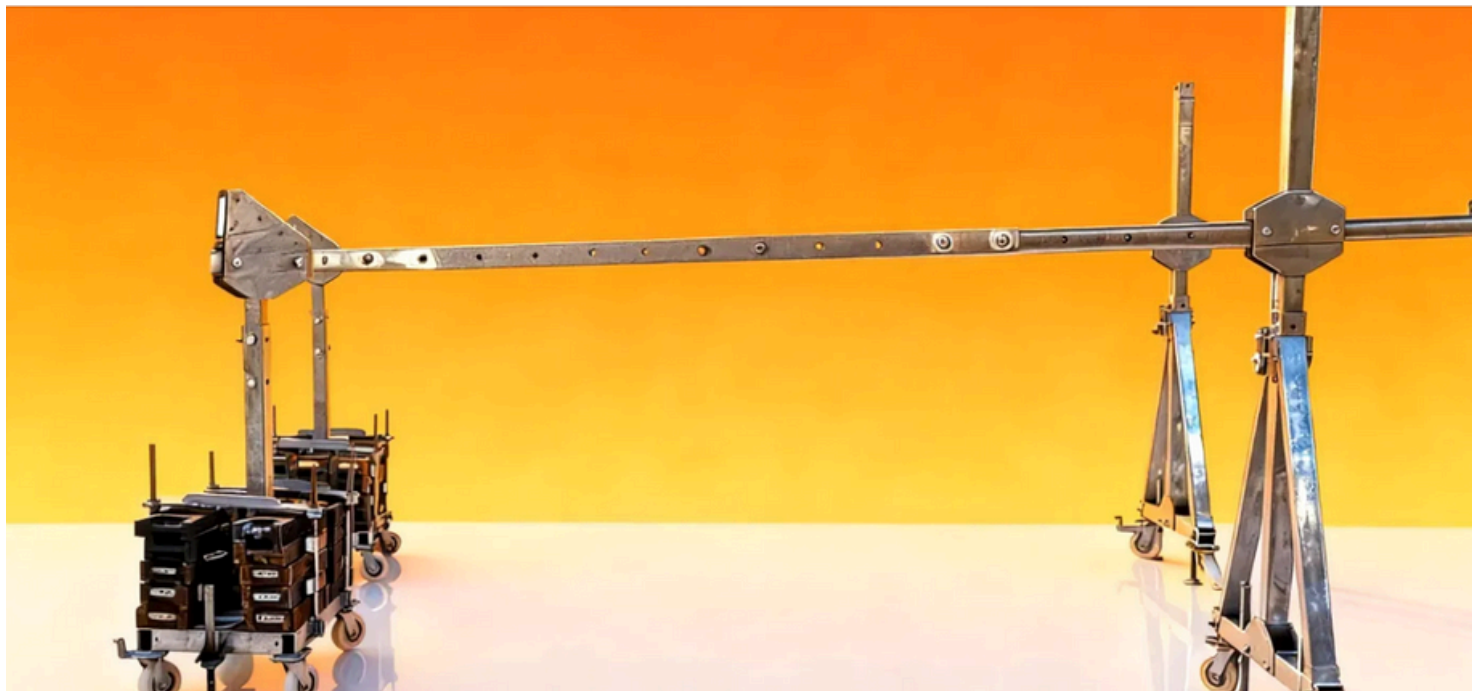
夾 架

夾架





# 衡 重 吊 架



## 摩 打 吊 架



## 安 全 鎖



# 自動調平控制器

附有  
雨檔保護

緊急  
停機制

電箱鎖

附保護蓋  
插頭



附保護蓋電線

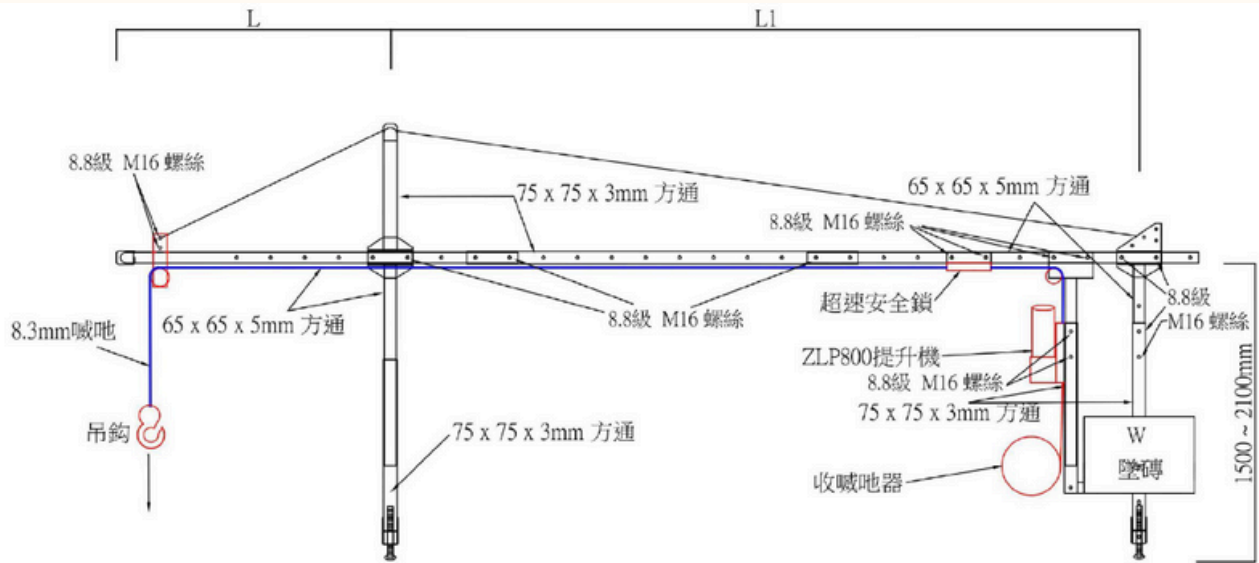


附保護蓋電線插頭



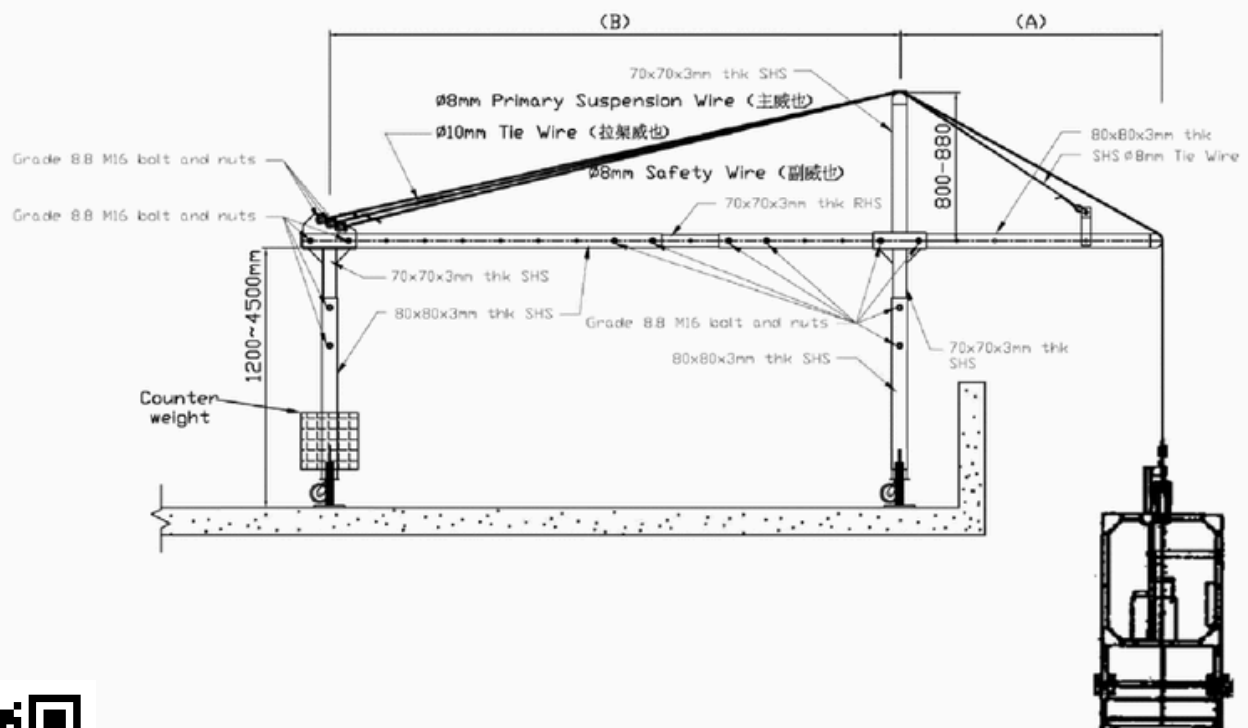


# 吊料架

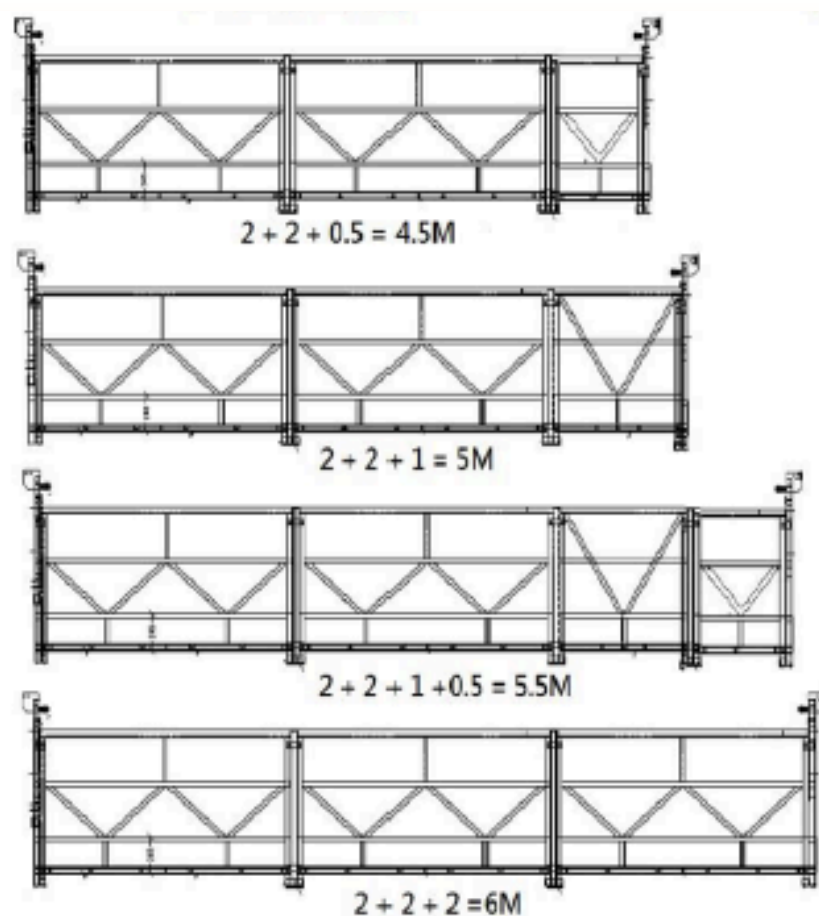
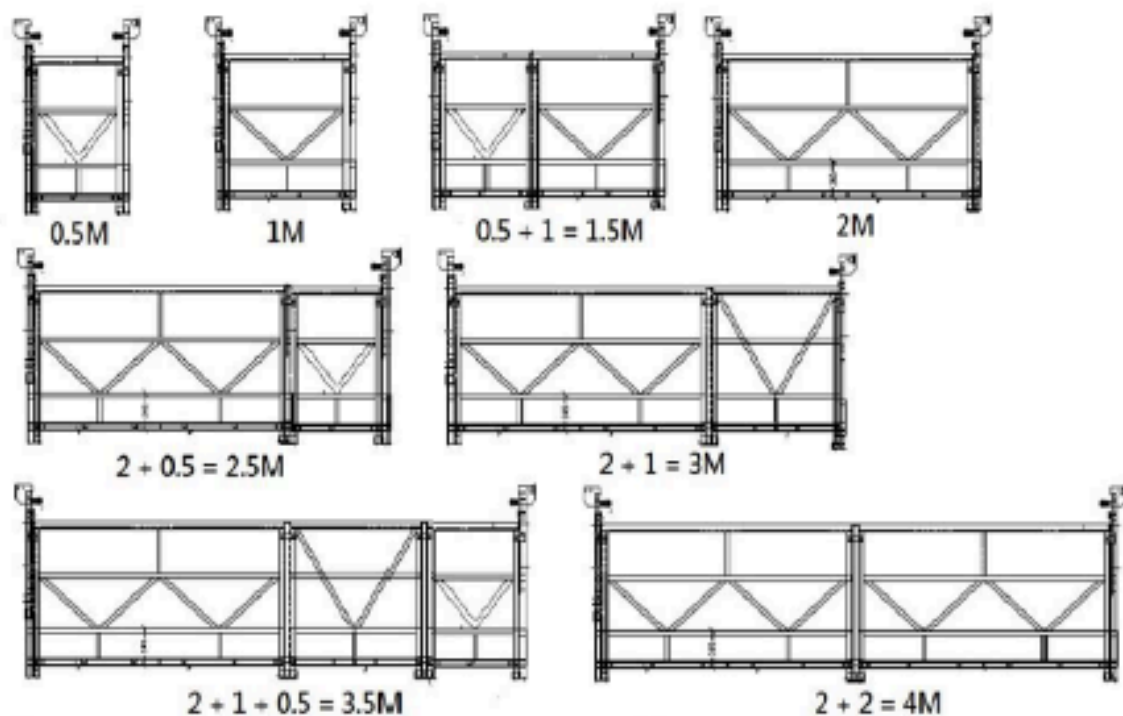


Front Arm Length L (<= mm)	Rear Arm Length L1 (>= mm)	Front/Rear Ratio	Counter-Weights (kg)
1200	3500	3	360
1200	2400	2	520
1200	2000	1.7	620
1000	3000	3	360
1000	2000	2	520
1000	1700	1.7	620

# 衡重吊架



# 吊 船 尺 寸



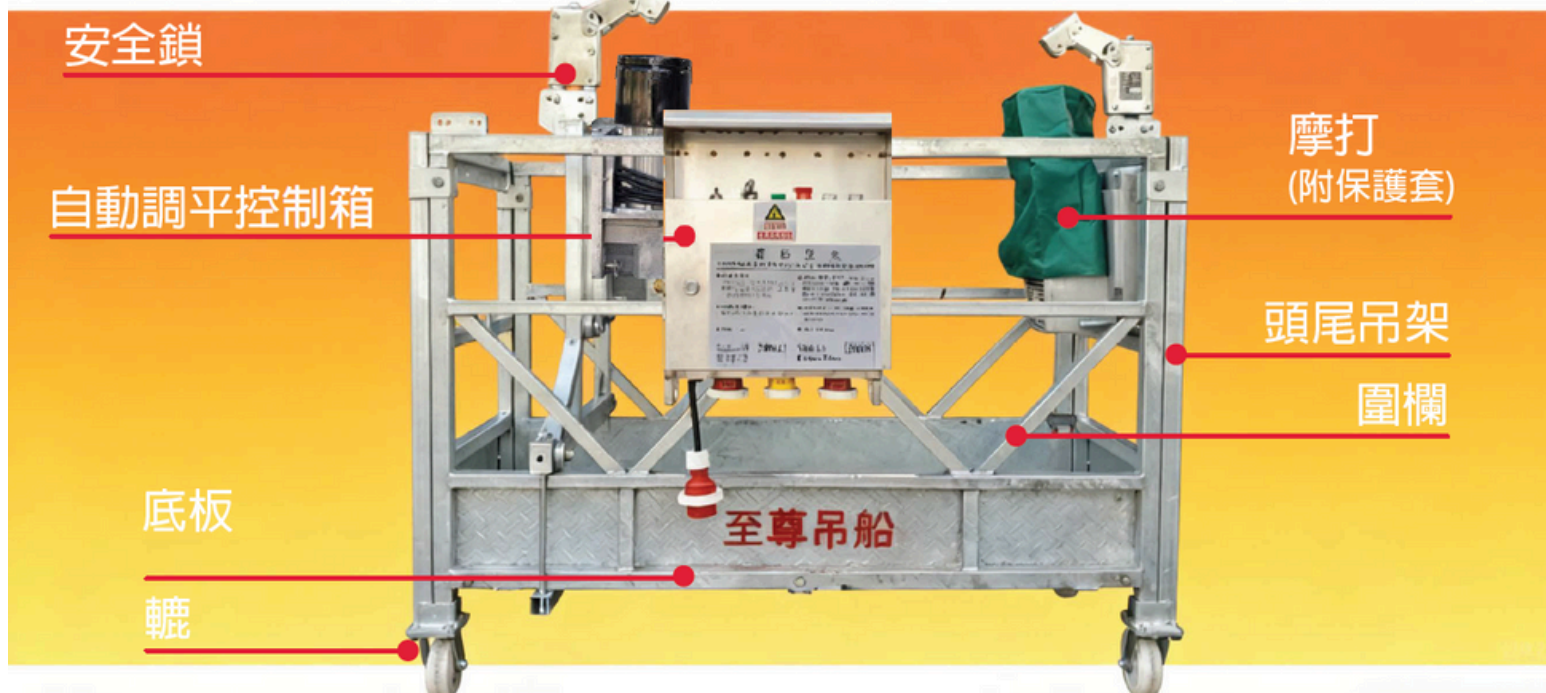
## STANDARD STRAIGHT CONFIGURATION

0.5M  
1M  
 $0.5 + 1 = 1.5M$   
2M  
 $2 + 0.5 = 2.5M$   
 $2 + 1 = 3M$   
 $2 + 1 + 0.5 = 3.5M$   
 $2 + 2 = 4M$   
 $2 + 2 + 0.5 = 4.5M$   
 $2 + 2 + 1 = 5M$   
 $2 + 2 + 1 + 0.5 = 5.5M$   
 $2 + 2 + 2 = 6M$





# 吊 船 結 構



# 吊 船 重 量

吊船圍欄長度及重量: (標準闊度 600 mm 計算)

吊船圍欄 長度 (M)	圍欄及底板 (kg)	摩打及安全鎖 (kg)	控制箱 (kg)	頭尾吊架 (kg)	駁腳 (kg)	活動吊架 (kg)	總重量 (kg)	吊船總長度 組合後長度 (M)
1M	56.4	110.6	13.5	60.6			241.1	1M至1.2M
1.5M	84.2	110.6	13.5	60.6		21.8	290.7	1.5M至1.7M
2M	106.6	110.6	13.5	60.6		21.8	313.1	2M至2.2M
2.5M	134.8	110.6	13.5	60.6	8.8	21.8	350.1	2.5M至2.75M
3M	163	110.6	13.5	60.6	8.8	21.8	378.3	3M至3.25M
3.5M	191.2	110.6	13.5	60.6	17.6	21.8	415.3	3.5M至3.75M
4M	213.2	110.6	13.5	60.6	8.8	43.6	450.3	4M至4.25M
4.5M	241.4	110.6	13.5	60.6	17.6	43.6	487.3	4.5M至4.75M
5M	269.6	110.6	13.5	60.6	17.6	43.6	515.5	5M至5.25M
5.5M	360.2	110.6	13.5	60.6	26.4	43.6	614.9	5.5M至5.75M
6M	319.8	110.6	13.5	60.6	17.6	43.6	565.7	6M至6.25M



# 工程記錄

	地點	客戶/承建商
工商	赤鱗角高端物流中心	安保工程有限公司
工商	銅鑼灣第一商業大廈	德昇工程(香港)有限公司
工商	銅鑼灣耀華街25號丹納中心	優之良品有限公司
工商	上環皇后大道西23-25號天威中心	雅居有限公司
工商	北角粵華酒店	鍾山工程有限公司
工商	粉嶺數據中心	安保工程有限公司
工商	旺角德發大廈	海得志發展集團有限公司
工商	灣仔香港小童群益會	德昇工程（香港）有限公司
工商	新屯門中心	灼見工程有限公司
工商	銅鑼灣恆隆中心	有明工程策劃有限公司
工商	皇后大道中152號商廈地盤	奧妙創作有限公司
工商	荃灣南豐中心地盤	騰達工程有限公司
工商	銅鑼灣丹納中心	
工商	正義道百捷樓	
工商	灣仔東超商業中心	
工商	九龍灣德福廣場2期	
工商	鰂魚涌華蘭中心	
工商	希爾頓酒店	
工商	九龍灣Mega Box	
工商	香港皇家太平洋酒店	
工商	灣仔合和中心	
工商	銅鑼灣丹立中心	
工商	柯士甸路28號	
工商	豫港電力發展大廈	
工商	蘇杭街83號有利地盤	
工商	中環結志街樓盤地盤	
工商	火炭坳背灣街3-5號建築地盤	
工商	河套科學園工地	
工商	九龍灣億京中心	
工商	元朗富達廣場地盤	
工商	香港富麗敦海洋公園酒店	
工商	九龍灣 Mega Box	
工商	上環蘇杭街117-119號	
工商	銅鑼灣時代廣場	
工商	銅鑼灣禮頓中心	騰達工程有限公司
工商	沙田石門安平街8號偉達中心	譽高工程有限公司





# 工程記錄 (續)

地點	客戶/承建商	
房屋	屯門業旺邨	安保工程有限公司
房屋	石排灣道-SPW有利地盤	有利建築有限公司
房屋	將軍澳怡明邨	興勝建築有限公司
房屋	舊山頂道8號	力嘉建築工程有限公司
房屋	觀塘觀塘道53-55號啟德大廈	聯力建築有限公司
房屋	中環結志街樓盤	寶發建設工程有限公司
房屋	東涌109區房屋署公營房屋地盆	安保工程有限公司
房屋	九龍灣宏照道2期宏勵苑	安保工程有限公司
房屋	中環結志街樓盤	寶發建設工程有限公司
房屋	九龍城啟德啟欣苑	安保工程有限公司
房屋	馬鞍山星漣海	聯力建築有限公司
房屋	何文田巴芬道9號BELFRAN PEAK	天益工程有限公司
房屋	長沙灣荔枝角道麗翠苑	安保工程有限公司
房屋	上水祥龍圍呈祥樓	有利建築有限公司
房屋	宏照道2期地盆	安保工程有限公司
房屋	淺水灣道65號松苑	天益工程有限公司
房屋	東涌有利地盆	事佳工程有限公司
房屋	東涌109區地盆	安保工程有限公司
房屋	定安街地盆	安保工程有限公司
房屋	火炭彩禾苑	天益工程有限公司
房屋	元朗朗天峯地盆	聯力建築有限公司
房屋	灣仔竹林苑	騰達工程有限公司
房屋	九龍塘牛津道地盤	雲匯顧問有限公司
房屋	元朗洪元路2號LYOS	騰達工程有限公司
房屋	元朗朗天峯地盆	聯力建築有限公司
房屋	湖山路地盆(安保工程)	安保工程有限公司
房屋	九龍啟德51區地盤	
房屋	麥當奴道36號惠苑	
房屋	啟德維港一號	
房屋	荃灣祈德尊新邨	
房屋	元朗雨後	
房屋	屯門三聖村豐漁樓	
房屋	海韻軒	
房屋	九龍山東街ONE SOHO	
房屋	九肚山名日	
房屋	赤柱黃麻角道	
房屋	觀塘道53-55號地盆	
房屋	天水圍天頌苑	
房屋	太古城高山臺	
房屋	深水埗海達邨	





# 工 程 記 錄 ( 續 )

房屋	跑馬地藍塘道42號	
房屋	九龍塘書院道9號	
房屋	上環皇后大道西361-365號	
房屋	觀塘安達臣道地盆	有利建築有限公司
房屋	北角渣華道驥華苑	興勝建築有限公司
政府	九龍灣輔警總部	
政府	中環大會堂	
政府	九龍灣健康中心	
政府	香港大會堂高座	
酒店	雅居酒店	雅居有限公司
學校	香港理工大學	華盛裝修工程公司
學校	聖公會聖匠中學	華旺工程有限公司
學校	聖公會奉基小學	華旺工程有限公司
學校	東華學院馬錦燦紀念大樓	協力建築有限公司
學校	香港培道中學	華旺工程有限公司
學校	香港培正中學	華旺工程有限公司
學校	嘉諾撒聖家書院	華旺工程有限公司
學校	何文田合一堂學校小學	華旺工程有限公司
學校	順德聯誼總會胡兆熾中學	順德聯誼總會胡兆熾中學
學校	九龍真光中學	華旺工程有限公司
學校	忠孝街迦密中學	
學校	中華基督教會基華小學	
學校	獻主會聖馬善樂小學	
學校	陳瑞祺喇沙書院	
學校	香港科技大學	
學校	東華書院道9號	
學校	黃埔宣道小學	
學校	嘉諾撒聖家學校	
學校	東九龍匯基書院	
學校	中華基督教會蒙民偉書院	
學校	旅港開平商會中學	
學校	東華三院港九電器商聯會小學	
學校	鯽魚涌小學	
學校	基樂小學	
學校	鄧顯中學	
學校	五旬節靳茂生小學地盆	
學校	聖公會聖提摩太小學	
學校	天保民學校	
學校	英基沙田小學	
學校	英基南島中學	
學校	聖若翰天主教小學	
學校	聖公會梁季彝中學	







## 聯絡方法:

手提: 6524 4101

電話: 5761 6971

傳真: 3011 3310

電郵: [INFO@SUPREMEBMU.COM](mailto:INFO@SUPREMEBMU.COM)

倉庫: 香港新界粉嶺塘坑村



[www://](http://www.supremebmu.com)



CONTACT US

Mobile : 65244101

Tel : 57616971

Email : [INFO@SUPREMEBUM.COM](mailto:INFO@SUPREMEBUM.COM)

Storehouse : Tong Hang Village, Fanling, New Territories., HK

至尊吊船